

# Méthodologie

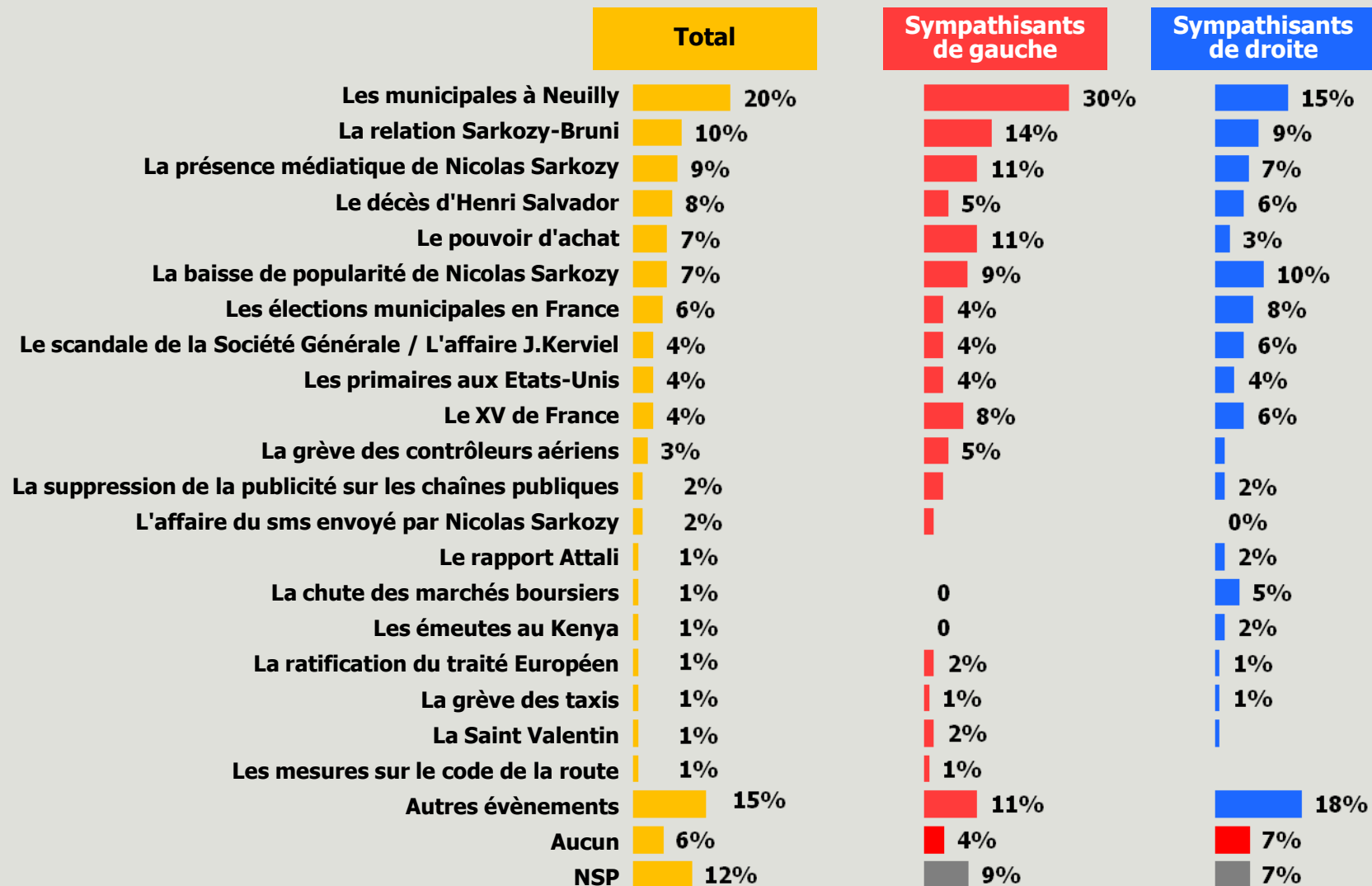
- ▶ Étude réalisée auprès d'un **échantillon de 998 personnes**, représentatif de la **population française âgée de 18 ans et plus**.
- ▶ L'échantillon a été constitué selon la méthode des quotas, au regard des critères de sexe, d'âge, de catégorie socioprofessionnelle et de région de résidence.
- ▶ **Mode d'interrogation**: L'échantillon a été interrogé en ligne sur système Cawi (Computer Assisted Web Interview).
- ▶ **Dates de terrain**: les interviews ont été réalisées **les 13 et 14 février 2008**.



# De quoi parlent les Français cette semaine ?

## Évocations spontanées

Q : Quels sont les événements dont vous avez parlé le plus cette semaine ?



# Le mode de présidence de Nicolas Sarkozy

Q : Dans chacun des domaines suivants, diriez-vous que la manière dont Nicolas Sarkozy exerce sa fonction de Président de la République correspond bien ou mal à l'idée que vous vous faites d'un Président ?

**Correspond bien**      **Correspond mal**

Correspond BIEN selon le vote au premier tour de l'élection Présidentielle					
Gauche non socialiste	S. Royal	F. Bayrou	N. Sarkozy	J.-M. Le Pen	Abstention, Blanc et nul

La manière dont il reçoit les chefs d'état étrangers

58%

42%

24%

40%

56%

87%

45%

58%

La manière dont il s'exprime

57%

43%

31%

29%

51%

84%

68%

64%

Son comportement lors des déplacements à l'étranger

51%

49%

17%

27%

54%

85%

41%

48%

Sa capacité à diriger son gouvernement

49%

51%

14%

24%

50%

80%

41%

60%

Son comportement concernant sa vie privée

18%

82%

10%

8%

6%

35%

22%

21%

